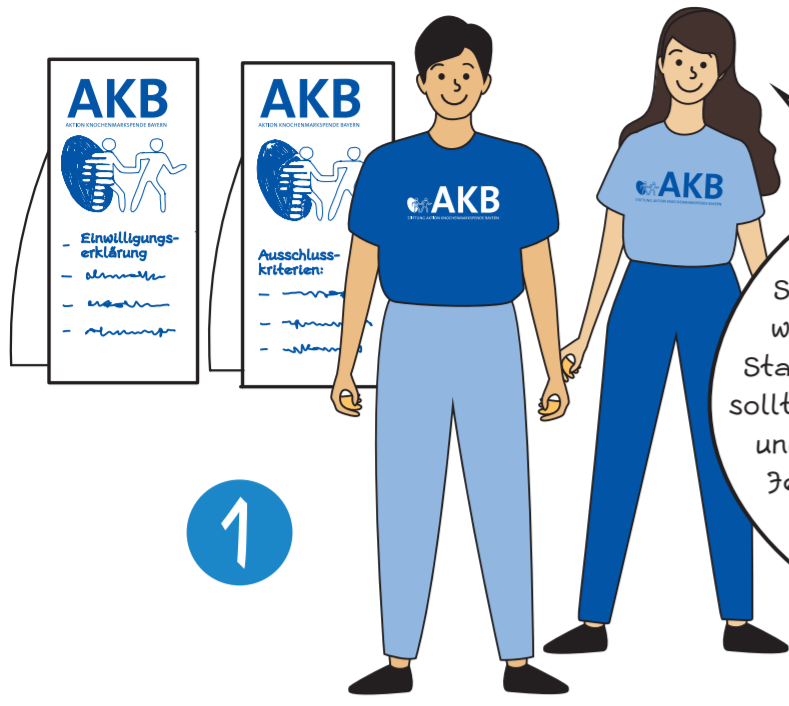


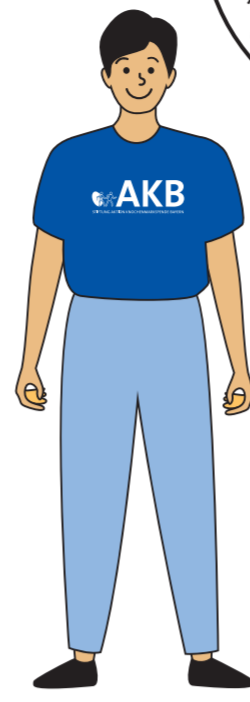
DIE TYPISIERUNG

Es ist mega wichtig, laufend neue Stammzellspender zu gewinnen, denn leider finden viele Leukämiepatienten noch immer keinen passenden Spender! Deshalb finden regelmäßig Typisierungsaktionen statt.



Typisierungsset

Herzlich Willkommen bei der Typisierungsaktion. Schön, dass du dich typisieren lassen willst. Zuerst erkläre ich dir, wie eine Stammzellenspende funktioniert. Danach solltest du noch die Einwilligungserklärung und die Ausschlusskriterien durchlesen. Jetzt bekommst du dein Typisierungsset mit deiner Spendernummer und weiter gehts zum nächsten Stop.



2

Jetzt kannst du dich auf einem unserer Computer registrieren indem du entweder deine Gesundheitskarte einliest oder deine Daten selbst eintippst. Am Ende gibst du noch mit deiner Unterschrift dein Einverständnis für die Typisierung.



3

Zum Schluss nehme ich dir Blut ab. Aber keine Sorge, es tut nicht weh. Dann schicken wir dein Blut ins Labor und lassen deine Gewebemerkmale analysieren. Jetzt heißt es abwarten, ob du irgendwann einmal ein Leben retten kannst.

Oder wir benutzen Wattestäbchen, mit denen man sich jeweils 30 Sekunden an der inneren Wangenschleimhaut reibt. Diese werden dann ebenso im Labor analysiert.



WAS PASSIERT, WENN MAN STAMMZELLSPENDER WIRD?



1

Sobald du zu einem leukämiekranken Patienten passt, rufen wir dich an, da du nun in der engeren Auswahl stehst. Wir klären dich noch einmal über die beiden Arten der Stammzellenspende auf und fragen erneut nach deinem Einverständnis.

2



Wenn du einverstanden bist, wird dir dein Hausarzt nochmal Blut abnehmen. Sind deine Werte optimal, kann es sein, dass der Arzt des Patienten uns den Auftrag für deine Stammzellenspende schickt.

Nun geht es weiter zur Voruntersuchung. Dort wirst du von oben bis unten durchgecheckt, um sicher zu gehen, dass dir wirklich nichts fehlt.

3



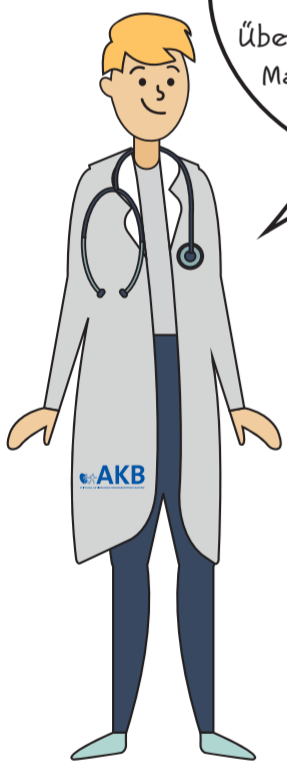
10 - 14 Tage später ...



Jetzt ist es so weit, du kannst ein Leben retten!

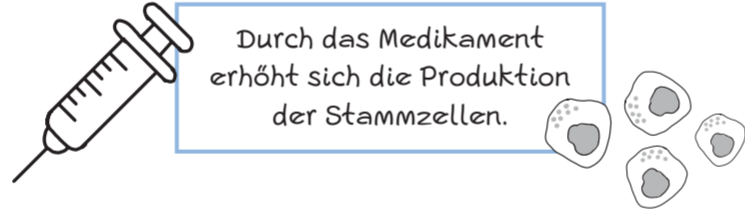
DIE PERIPHERE BLUTSTAMMZELLSPENDE

80% aller Spenden weltweit



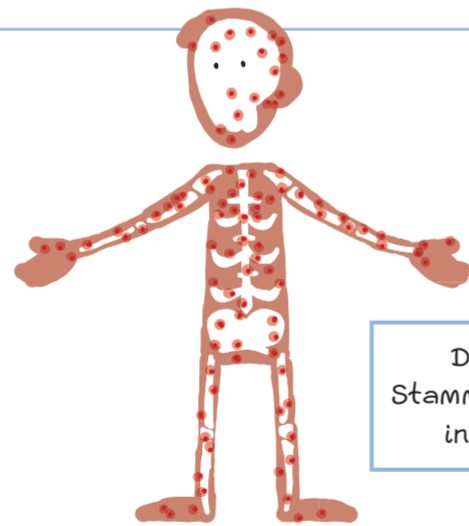
Zuerst wird dir ein Medikament (Wachstumsfaktor) durch deinen Hausarzt oder dir selbst gespritzt. Über einen Zeitraum von 4 Tagen. Man fühlt sich währenddessen etwas schlapp.

1



Durch das Medikament erhöht sich die Produktion der Stammzellen.

Jetzt lösen sich die Stammzellen aus dem Knochenmark und wandern in deinen Blutkreislauf. Dabei hat man oft Gliederschmerzen.



2

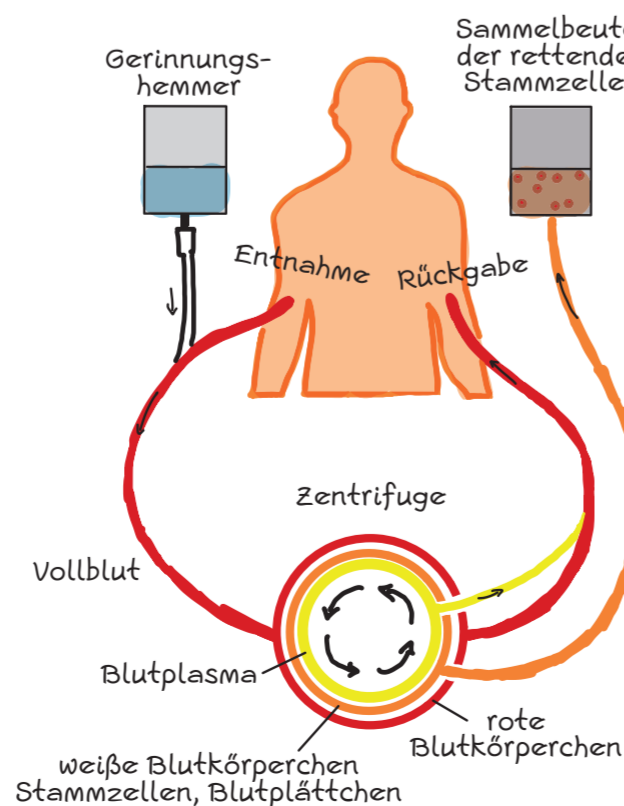
Die rettenden Stammzellen gelangen in die Blutbahn.

3



Am 5. Tag entnehme ich die im Blut zirkulierenden Stammzellen über die Armvene. Das dauert etwa 3 - 5 Stunden.

Das gesunde Blut voller Stammzellen wird in eine Zentrifuge geleitet. Dort werden die angereicherten Stammzellen entnommen und in einem Sammelbeutel gesammelt. Das restliche Blut wird dem Spender wieder zurückgegeben.



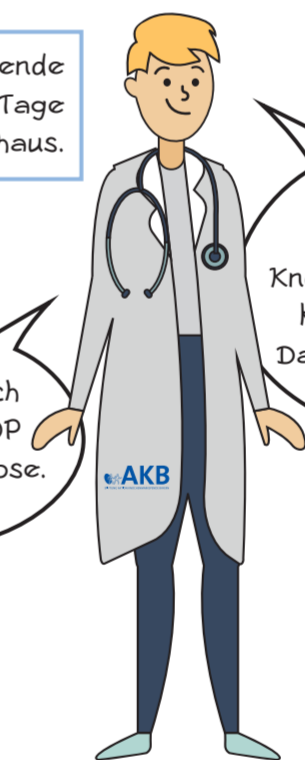
DIE KNOCHENMARKSPENDE

nur 20% aller Spenden weltweit

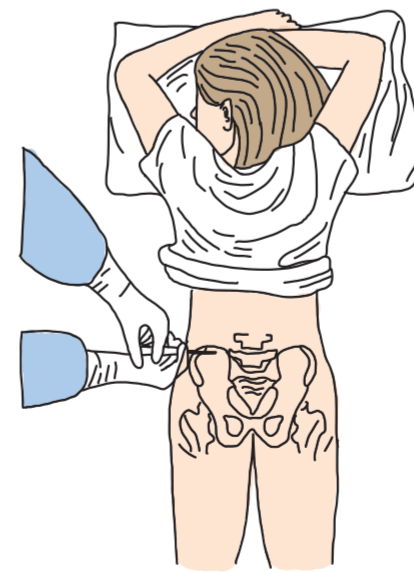
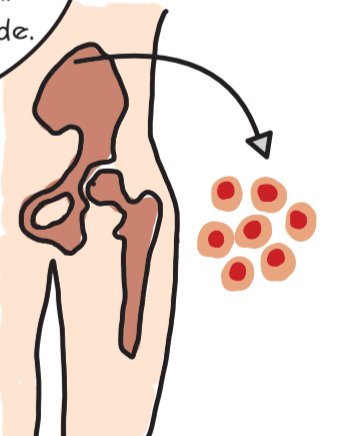


Bei einer Knochenmarkspende kommt man für ca. 2 Tage ins Krankenhaus.

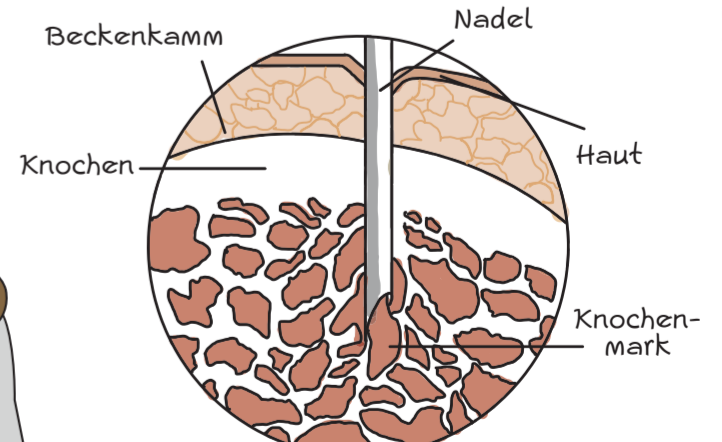
Dort gebe ich dir vor der OP eine Vollnarkose.



Die Stammzellen werden aus dem Knochenmark im Beckenknochen entnommen. Das dauert ca. 1 Stunde.



Die Nadel saugt die helfenden Stammzellen aus dem Knochenmark. Das hat übrigens rein gar nichts mit dem Rückenmark zu tun!



Mit einer Nadel punktiere ich den Beckenkammknochen. Dort entstehen ein bis zwei kleine Punkte, die aber keine Narben hinterlassen.



Du darfst schon kurz nach der OP wieder aufstehen und am nächsten Morgen darfst du nach Hause gehen.

